

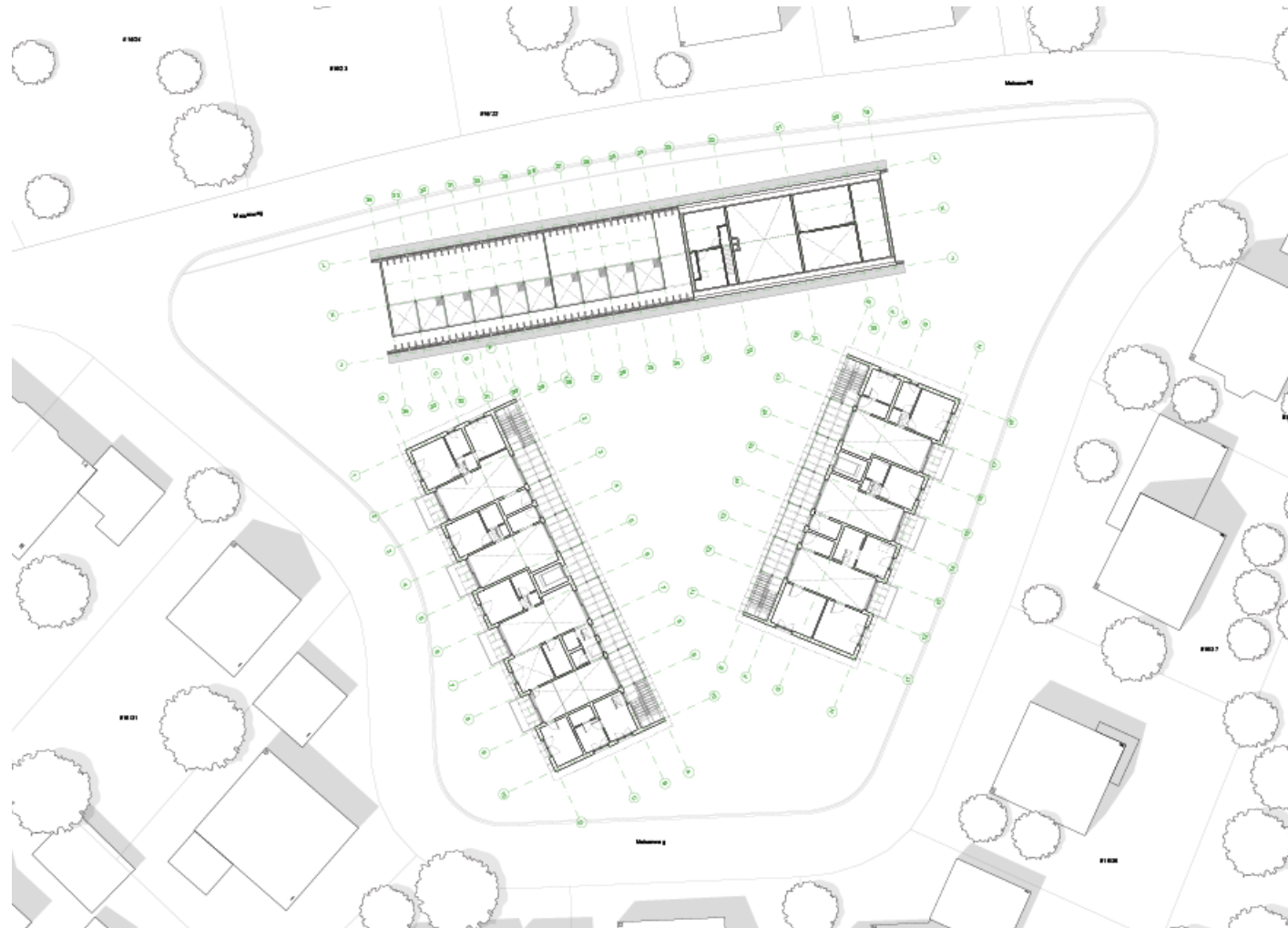
# LebensRäume Petersaurach GbR

Exposé Wohnung 9

# Übersichtsplan Meisenweg Petersaurach



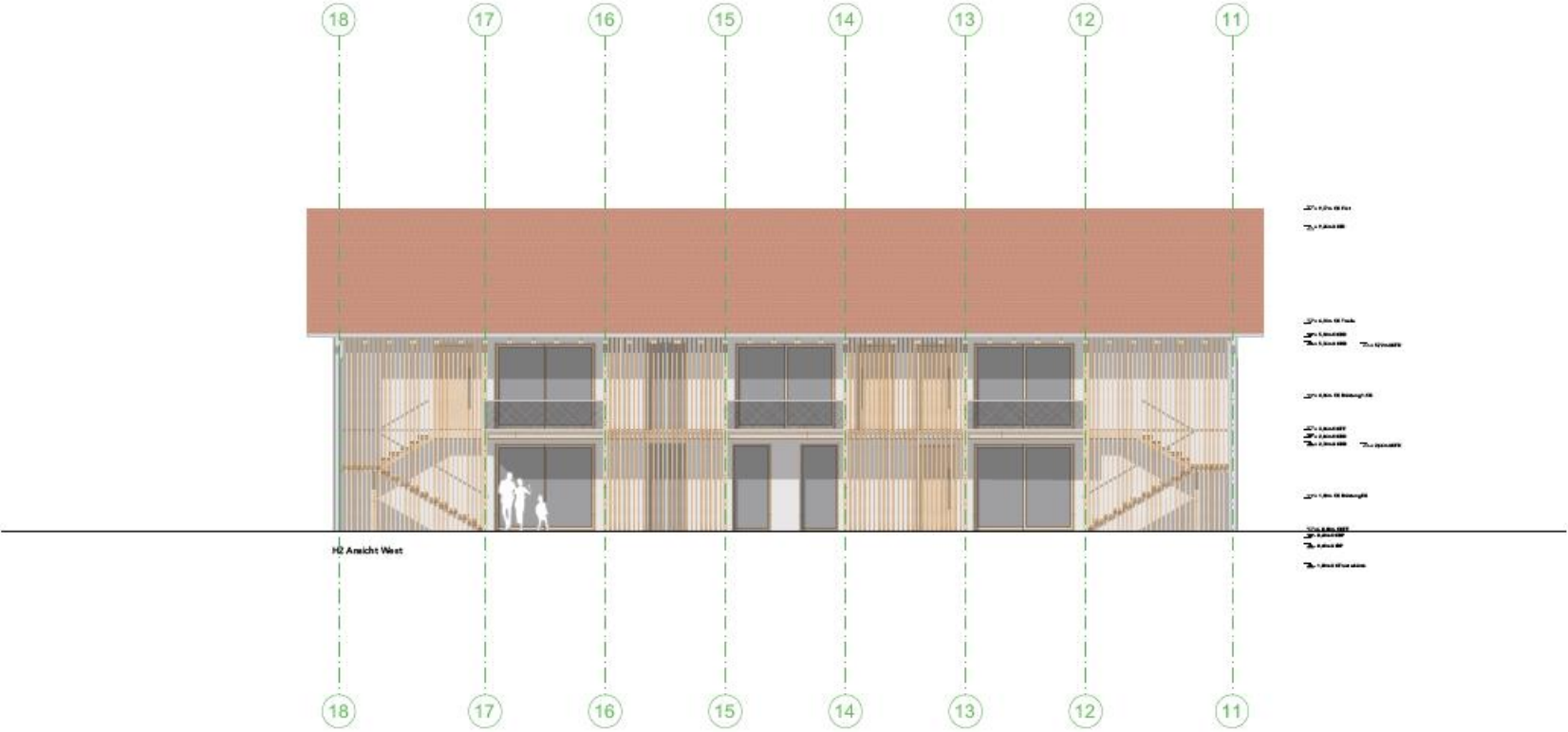
# Lageplan Meisenweg 19 - 25 (1. OG)



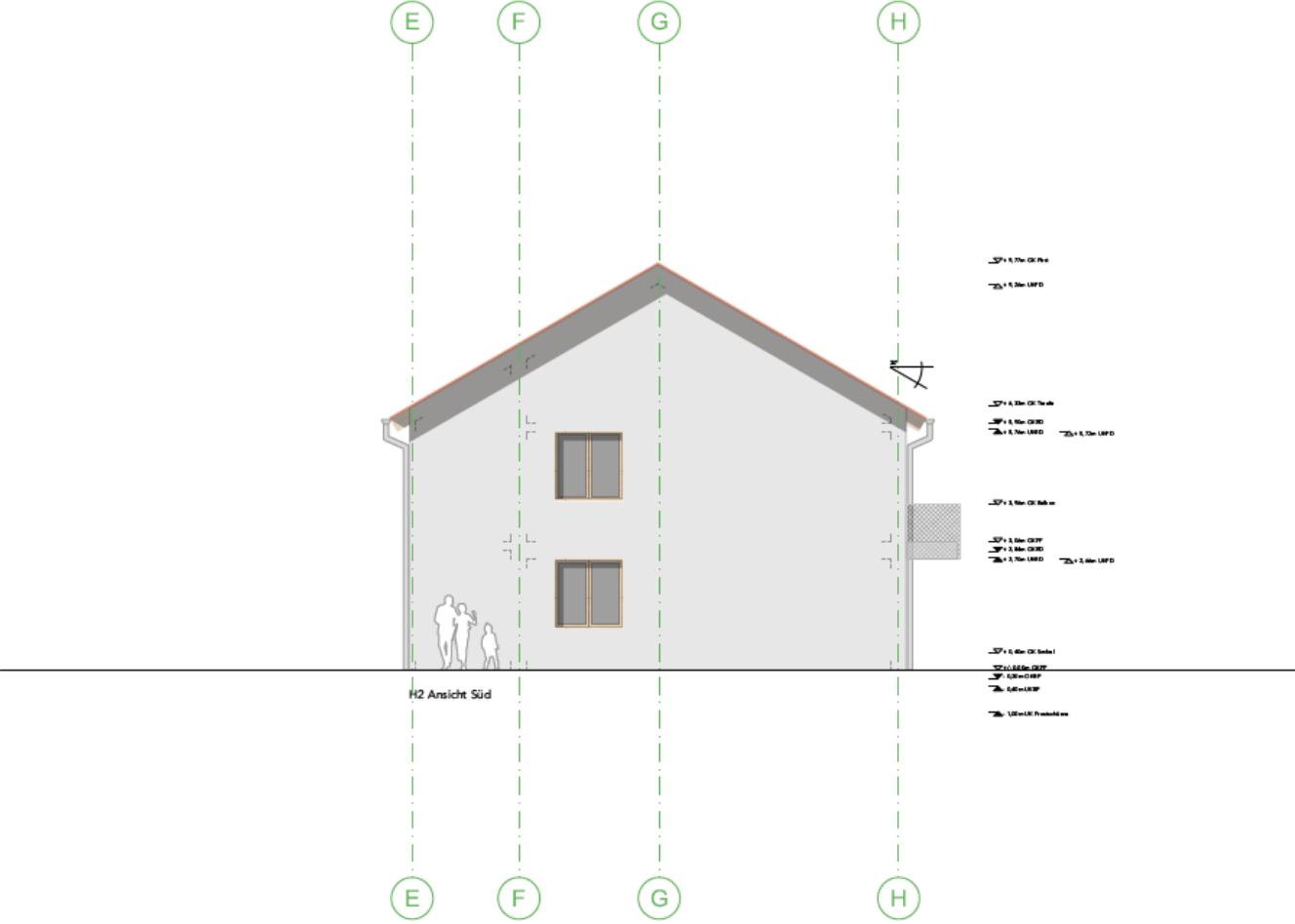
# Ansicht Haus 2 von der Straße her gesehen



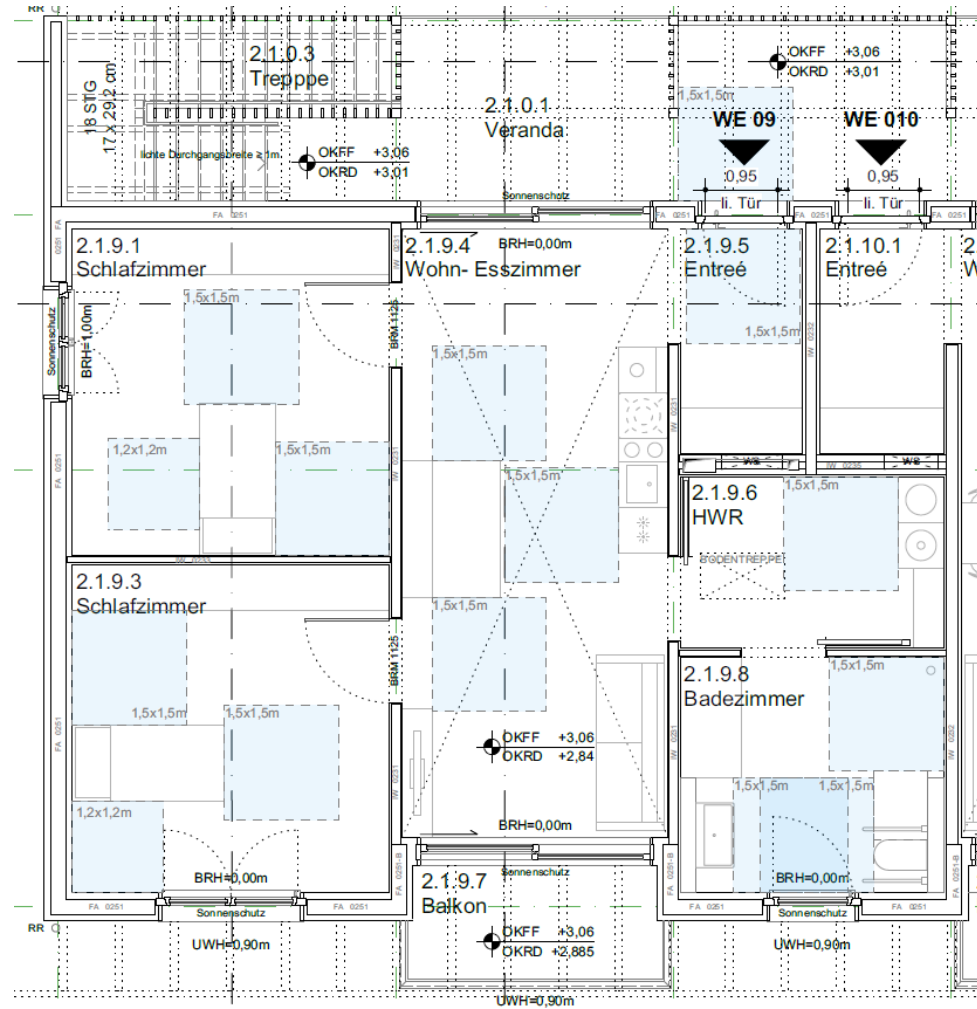
# Ansicht Haus 2 vom Innenhof her gesehen



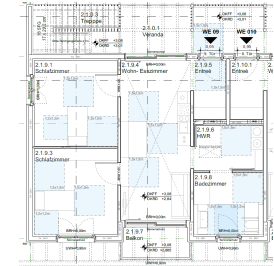
# Ansicht Haus 2 von Süden her



# Grundriss Wohnung 9



# Steckbrief Wohnung 9



---

Lage: **Meisenweg 19 – 25, 91580 Petersaurach, Haus 2**

---

Größe: **87,74 m<sup>2</sup>** (Entrée, Wohn-/ Esszimmer inkl. Küchenzeile, zwei Schlafzimmer, Badezimmer, HWR, Balkon)

---

Energetischer Standard: **KfW-Effizienzhaus 40 EE (Blockheizkraftwerk betrieben mit Bio-Flüssiggas)**

---

Barrierefreiheit: Die Wohnung ist **rollstuhlgerecht** und über einen Aufzug ins 1. OG auch barrierefrei zugänglich.

---

Weitere Flächen: **1 Stellplatz** im Freien, Mitnutzung des **Gemeinschaftsraums** im Haus 3 und Mitnutzung des **Gemeinschaftsgartens**



# Wohnung 9 - Hintergrund

In unserem Projekt sind von vornherein zwei junge Erwachsene mit Behinderung als Mitbewohner dabei.

Die beiden jungen Erwachsenen wohnen schon lange in Petersaurach bei ihren (Pflege-)Familien und sollen zukünftig gemeinsam in einer Wohngemeinschaft leben.

Hierfür wird Wohnung 9 als barrierearme und auf Rollstuhlfahrer angepasste Einheit errichtet. Für diese Wohnung suchen wir noch einen Eigentümer, der an die beiden jungen Erwachsenen vermietet.

# LebensRäume Petersaurach GbR

Für Grundstückskauf, Planungs- und Bauphase wurde die LebensRäume Petersaurach GbR gegründet.

Sobald die Kriterien für eine Wohnungseigentümergeinschaft (WEG) erfüllt sind, geht die GbR in eine WEG über.

Alle aktuellen Mitglieder der GbR (derzeit 17) werden später auch Eigentümer ihrer jeweiligen Wohnung/Nutzungseinheit sein.

Ein Beitritt zur GbR ist jederzeit möglich. Dies ist Voraussetzung für den Erwerb von Wohnung 9, für welche wir noch einen Eigentümer suchen.

# LebensRäume Petersaurach GbR

Bei Interesse kommen Sie gerne auf uns zu und wir teilen Ihnen die voraussichtlichen Kosten mit.

Der Vertrag mit dem Generalunternehmer ist unterzeichnet,

**Baubeginn Herbst 2022!**